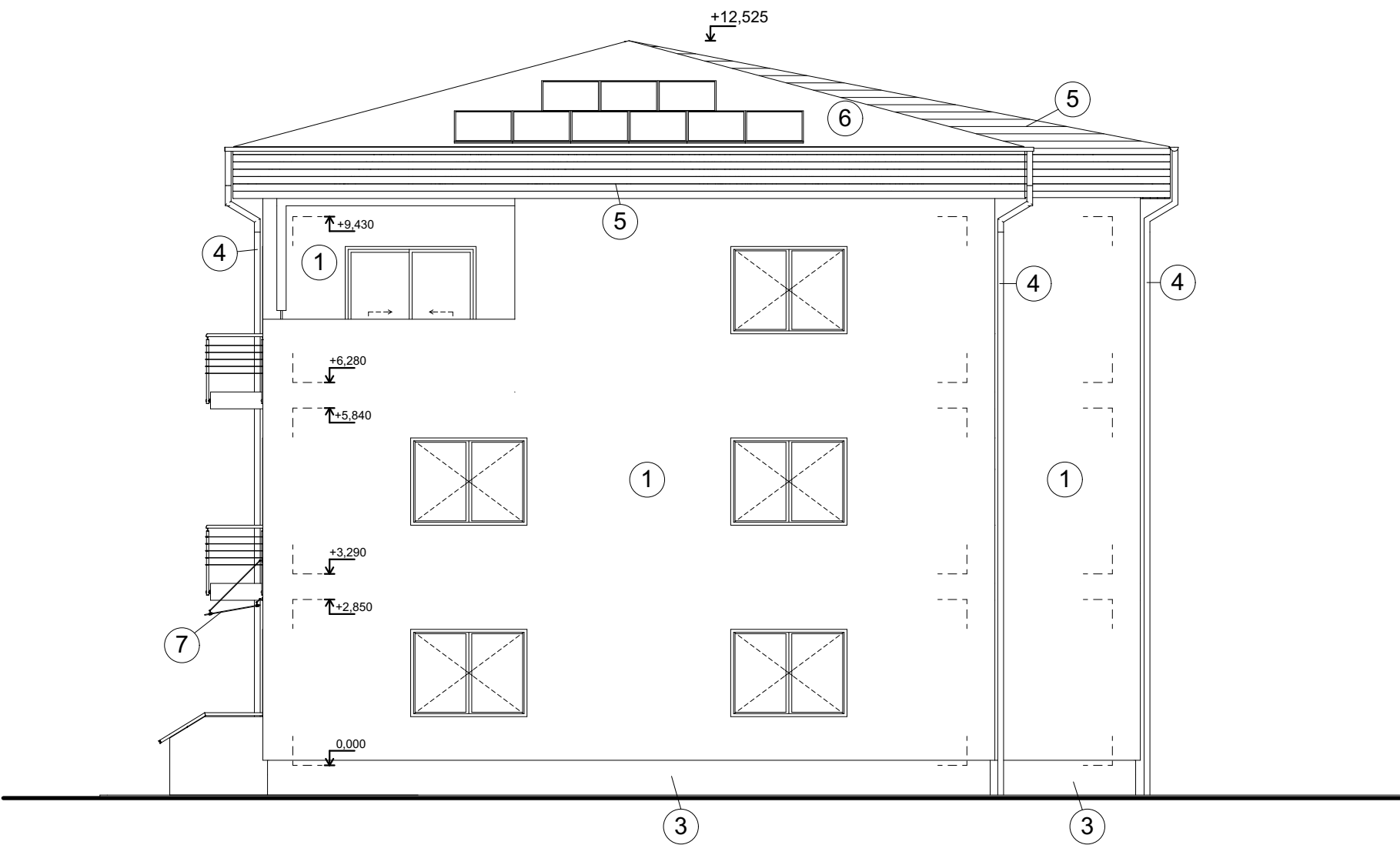
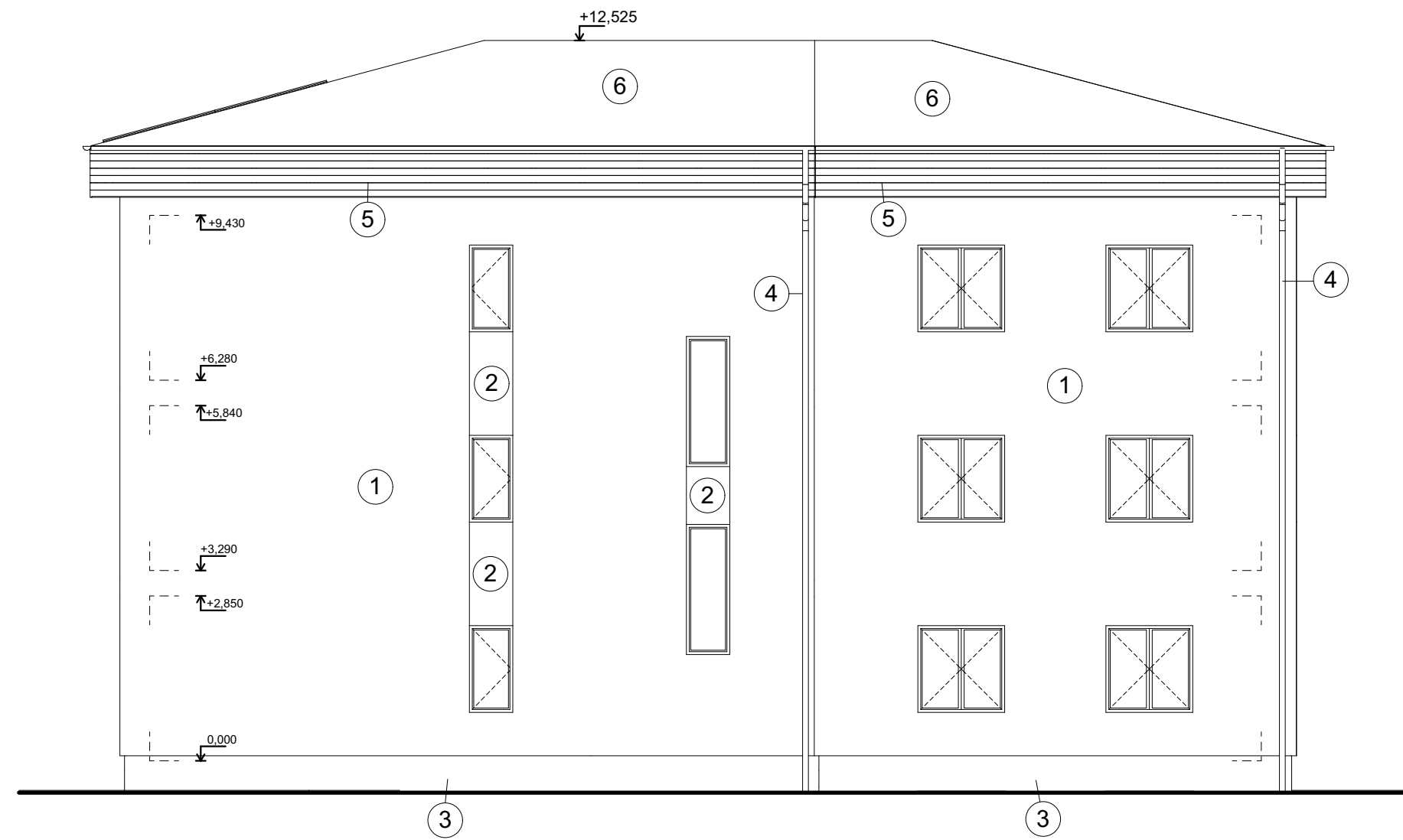



- 1 SILIKONOVÝ FASÁDNÍ NÁTĚR - BÍLÁ BARVA
- 2 SILIKONOVÝ FASÁDNÍ NÁTĚR - ANTRACITOVÁ BARVA
- 3 MOSAIKOVANÁ OMÍTKA - ANTRACITOVÁ BARVA
- 4 OKAPOVÝ SVOD - ANTRACITOVÁ BARVA
- 5 DŘEVĚNÉ PODBITÍ Z PALUBEK- ANTRACITOVÁ BARVA
- 6 VELKOFORMÁTOVÁ PLECHOVÁ STŘEŠNÍ KRYTINA - BARVA ČERNÁ
- 7 SKLENĚNÁ STRÍŠKA NAD VCHODEM



0,000 = 382,500 m - n.m., B.p.v. / SOUŘADNICOVÝ SYSTÉM S-JTSK

PŘEDMĚT	BAKALÁŘSKÁ PRÁCE			FAKULTA	
VYPRACOVAL	MIROSLAV PECHÁČEK			STAVEBNÍ (ústav)	
VEDOUcí PRÁCE	Ing. KAREL ČUPR, CSc.			posuzování stavebních	
STAVEBNÍK				projektů	
MÍSTO STAVBY	LANŠKROUN, K.Ú.: LANŠKROUN, P.Č. 8015/1, 8016/1				
NÁZEV STAVBY	BYTOVÝ DŮM LANŠKROUN				
STAVEBNÍ OBJEKT	SO.01 STAVEBNÍ OBJEKT 1 - BYTOVÝ DŮM			FORMAT	A1
ČÁST	D.1.1. - ARCHITEKTONICKO STAVEBNÍ ŘEŠENÍ			DATUM	5/2022
OBSAH:				STUPEŇ PD	DPS
TECHNICKÉ POHLEDY				MĚŘÍTKO	C. VÝKRESU
				1:100	D.1.1.07